

vigil

anti slip



haagh



protection bv

next level safety



Haagh Protection BV

Haagh Protection BV ist seit 1981 im Bereich des sicheren Arbeitens tätig. In über 35 Jahren haben wir immer wieder erlebt, dass ein guter und sicherer Arbeitsplatz die Arbeitszufriedenheit erhöht. Darüber hinaus reduziert ein sicheres Arbeitsumfeld die Fehlzeiten durch Unfallverhütung erheblich und steigert die Arbeitsproduktivität und -qualität. Die Energie wird für die eigene Arbeit und nicht für Fehlritte, Ausrutscher und dergleichen verwendet. Ein guter und sicherer Arbeitsplatz zahlt sich also von selbst aus!



Haagh Protection BV hat sich auf eine Reihe sehr hochwertiger Produkte spezialisiert, die alle einen sicheren und angenehmen Arbeitsplatz schaffen. Wir freuen uns, dass die Mehrheit der Unternehmen heute Qualität für wichtiger hält als nur den Preis und den Mehrwert eines nachhaltigen Produkts in guten Qualitätsgarantien und einer langen Lebensdauer sieht.

Diese Broschüre vermittelt Ihnen einen Eindruck der hochwertigen VIGIL®-Reihe unserer Anti-Rutsch-Produkte.

Sicherheit durch Anti-Rutsch-Produkte

Leider stehen Arbeitsunfälle auf der Tagesordnung des Arbeitstages. Ein Drittel aller Arbeitsunfälle sind auf Rutschen, Stolpern oder Stürzen zurückzuführen. Dies führt nicht nur zu persönlichem Leid, sondern auch zu hohen Kosten. Denken Sie nur an die Kosten durch Produktionsausfall, Gesundheitskosten und spezifische Betriebskosten (z. B. Wiederbeschaffungskosten, Lohnfortzahlungskosten und Arbeitsschutzleistungen). Zudem kann ein Unfall das Image des Unternehmens schädigen und zu hohen Bußgeldern führen.

So lässt sich mit den richtigen Sicherheitsmaßnahmen viel Geld sparen. Untersuchungen haben gezeigt, dass eine nachhaltige Reduzierung der Unfallrisiken sowohl für das Unternehmen als auch für die Gesellschaft sehr profitabel ist. Nicht nur der Krankenstand sinkt, auch das Arbeitsklima verbessert sich und die Produktivität steigt.

Haagh Protection BV bietet Ihnen als Europas Exklusivdistributor von VIGIL® hochwertige Lösungen für Ihre Glätteprobleme. Vigil ist ein unverwechselbares australisches Produkt, das seit vielen Jahren weltweit professionelle Anti-Rutsch-Lösungen für industrielle Umgebungen, Öl- und Gasförderung, Offshore- und Bergbau-Arbeitsplätze anbietet.

Ein VIGIL® Anti-Rutsch-Element kann dort eingesetzt werden, wo nichts dem Zufall überlassen werden darf und wo Sicherheit und Qualität im Vordergrund stehen. Dieses langlebige Material verdankt seine hohe Qualität und lange Lebensdauer seiner spezifischen Herstellungsmethode und verdient sich in der Zeit zurück.





Vigil productinformatie

Elemente:

VIGIL® liefert rutschfeste Elemente, die im Werk unter besonders konditionierten Bedingungen hergestellt werden. Das Ergebnis ist dann ein Produkt von sehr konstanter Qualität.

Die Erfahrung hat gezeigt, dass Beschichtungen am Arbeitsplatz niemals unter idealen Bedingungen, z. B. aufgrund von Temperaturunterschieden und Zeitdruck, aufgetragen werden. Schließlich muss der Boden so schnell wie möglich wieder in Betrieb genommen werden. Unterschiedliche Qualität und Art des Untergrundes, der zudem nie völlig fettfrei und sauber ist, erschwert das Aufbringen einer dauerhaften Antirutschschicht. Eine Delamination (Ablösung) einer Anti-Rutsch-Beschichtung ist kaum auszuschließen, so dass sie letztendlich regelmäßig ausgetauscht werden muss.

De kant en klare VIGIL® elementen hebben hun sporen in de loop der jaren ruimschoots verdiend.

Metallelement:

Als Basismaterial bietet VIGIL® grundsätzlich zwei Arten von Elementen aus Metall

- Ein Colorbond®-Element aus Metall mit einer Dicke von 1,2 mm. Colorbond® ist beidseitig mit Zink/Aluminium beschichtet, gefolgt von einer Grundierung und einem Muffellack in Gelb.

Dies bietet einen hervorragenden Korrosionsschutz, insbesondere durch die selbstheilende Zinkschicht. Diese Lösung ist für die meisten Situationen geeignet.

- Bei Einwirkung von Meerwasser oder in saurer Umgebung ist 1,2 mm dicker Edelstahl 316 standardmäßig als geeigneter Untergrund erhältlich. Der Untergrund des 1,2 mm dicken Blechmaterials erzeugt eine ausreichende Steifigkeit, um Delaminationen zu verhindern und Verformungen so weit wie möglich zu begrenzen, während er gleichzeitig ausreichend dünn ist, um die Stolpergefahr zu vermeiden.

Auf Wunsch sind die metallischen VIGIL®-Elemente auch in Aluminium-Grundmaterial erhältlich.

Herstellungsprozess:

Auf die Metallbasis des Elements wird eine flexible Anti-Delaminationsschicht mit speziellen Klebstoffen aufgebracht, bestehend aus einem Spezialgewebe, auf das eine Epoxidharzschicht mit der sehr harten Antirutschschicht aus Siliziumkarbid aufgebracht wird. Das Produkt wird dann in einer klimatisierten Umgebung mit einem Feuchtigkeitsgehalt von fast 0 % und einer Umgebungstemperatur von 25 ° C lange Zeit ausgehärtet. Diese Methode schafft ein optimales Gleichgewicht zwischen Rutschhemmung, Drainage und guter Reinigbarkeit des Arbeitsplatzes.

Keine Delamination:

Die Delamination, die Freisetzung der Beschichtung, der unterschiedliche Ausdehnungskoeffizient der verschiedenen Schichten und das anschließende Verlaufen der Anti-Rutsch-Schichten ist eines der größten Probleme bei der Langlebigkeit eines Anti-Rutsch-Materials. Die unter speziellen Bedingungen auf das VIGIL® -Produkt aufgebrachte flexible Gewebeschicht überwindet dieses Problem. VIGIL® bietet 10 Jahre Garantie auf das Risiko der Delamination.

A rectangular panel with a dense, yellow, textured background resembling a fine mesh or woven fabric. The word "COMMERCIAL" is centered in a bold, white, sans-serif font with a black outline.

COMMERCIAL

A rectangular panel with a dense, yellow, textured background, similar to the first panel. The word "INDUSTRIAL" is centered in a bold, white, sans-serif font with a black outline.

INDUSTRIAL

A rectangular panel with a dense, yellow, textured background, similar to the previous panels. The word "OFFSHORE" is centered in a bold, white, sans-serif font with a black outline.

OFFSHORE

Chemische Beständigkeit und Reinigung:

Beim Einsatz in verschmutzter Umgebung ist eine regelmäßige Reinigung des Untergrundes unumgänglich. Auch hier spielt das VIGIL®-Material seine Stärken aus: Die Elemente lassen sich mit Bürstmaschinen und Hochdruckreinigern (auch mit heißem Wasser) leicht reinigen. Die Anti-Delaminationseigenschaften sorgen dafür, dass das Produkt problemlos und über einen langen Zeitraum gereinigt werden kann.

Die Anti-Rutsch-Beschichtung ist beständig gegen die meisten Chemikalien, insbesondere Lösungsmittel. Auch diese Schicht muss lösungsmittelfrei sein, da sonst herkömmliche petrochemische Produkte nach einiger Zeit die Oberfläche beschädigen.

Langlebig durch Siliziumkarbid:

Der dauerhafte Anti-Rutsch-Effekt wird durch den Einsatz von Siliziumkarbidkörnern (SiC), auch bekannt als Carborundum oder künstlicher Diamant, erreicht. Dies ist ein sehr harter Werkstoff, der zum Beispiel beim Schleifen, Polieren und Herstellen von Diamantbohrern verwendet wird. Die Härte eines Materials wird durch seine Beständigkeit gegen dauerhafte mechanische Verformung bestimmt. Die am häufigsten verwendete Skala zur Bestimmung der Härte ist die Mohs-Härteskala. Nach Diamant (mit 10,0 Mohs) ist Carborundum (mit 9,2 - 9,5 Mohs) das härteste bekannte Material. Dadurch ergibt sich eine sehr haltbare, verschleißfeste Antirutschbeschichtung.

ANTI-SLIP Abstufungen:

Je nach Verschmutzungsgrad der Arbeit kann eine Grobkörnung des Siliciumcarbid-Pellets gewählt werden. VIGIL® antirutsch bietet drei Abstufungen:

- **commercial**
 - **industrial**
 - **offshore**
-

COMMERCIAL - Abstufung:

Bei Situationen mit geringem Verschmutzungsgrad wie Lagerhallen, Labors oder Kantinen, in denen eine dauerhafte und solide Rutschsicherung erforderlich ist, reicht die feine Abstufung in den gängigsten Situationen aus.

Die Kombination höchster Rutschhemmung mit guter Reinigbarkeit, ausgezeichneter Chemikalienbeständigkeit und hoher mechanischer Belastbarkeit macht VIGIL® zu einem herausragenden Produkt am Markt mit sehr langer Lebensdauer:

INDUSTRIAL - Abstufung:

Die industrielle Abstufung wird in Arbeitssituationen an Produktionsstandorten und Industriestandorten mit mittlerer Verschmutzung eingesetzt. Die eingesetzten Siliziumkarbidkörner sind bei dieser Abstufung weniger grob, so dass eine mittlere Verschmutzung eine größere Rauheit erreicht wird.

OFFSHORE - Abstufung:

Die Offshore-Variante wird in der Regel in stark verschmutzenden Prozessen eingesetzt, wie dies häufig in der Offshore-, Öl-, Bagger- und Bergbauindustrie der Fall ist. Die grobe Siliziumkarbid-Kornstruktur sorgt dafür, dass auch Elemente mit einer Offshore-Gradation einen hohen Verschmutzungsgrad mit ausreichender Rutschfestigkeit aufweisen, bevor eine Reinigung erforderlich wird.

„EINE INVESTITION, DIE SICH MIT DER ZEIT AUSZAHLT.“



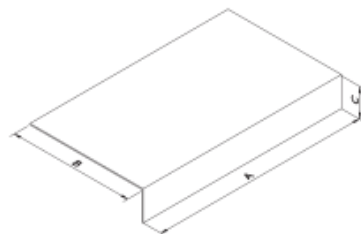
Vigil Stair & Bull Nosings

Ein Sturz von einer Treppe kann schwerwiegende körperliche und traumatische Folgen haben. Witterungseinflüsse oder übermäßige Mengen an Ölen, Fetten und anderen Verunreinigungen erhöhen das Unfallrisiko erheblich.

Eine Vigil Anti-Rutsch-Treppenkante (re)profiliert den wichtigsten Teil der Treppenstufe, indem sie die Kontaktfläche gegen die vielfältigen Gefahren durch häufige Benutzung (Polierkante der Treppe), abgenutzte oder gebrochene Treppen und Stellen, die der Witterung oder verschütteten Flüssigkeiten ausgesetzt sind, vergrößert.

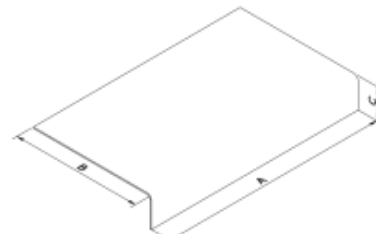
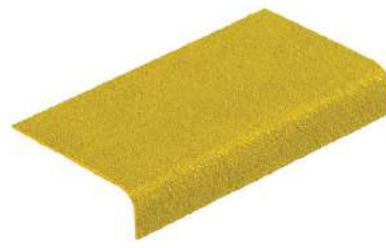
Stair nosings

90° Winkel



Bull nosings

8 mm (0,3") radius



Standard Abmessungen:

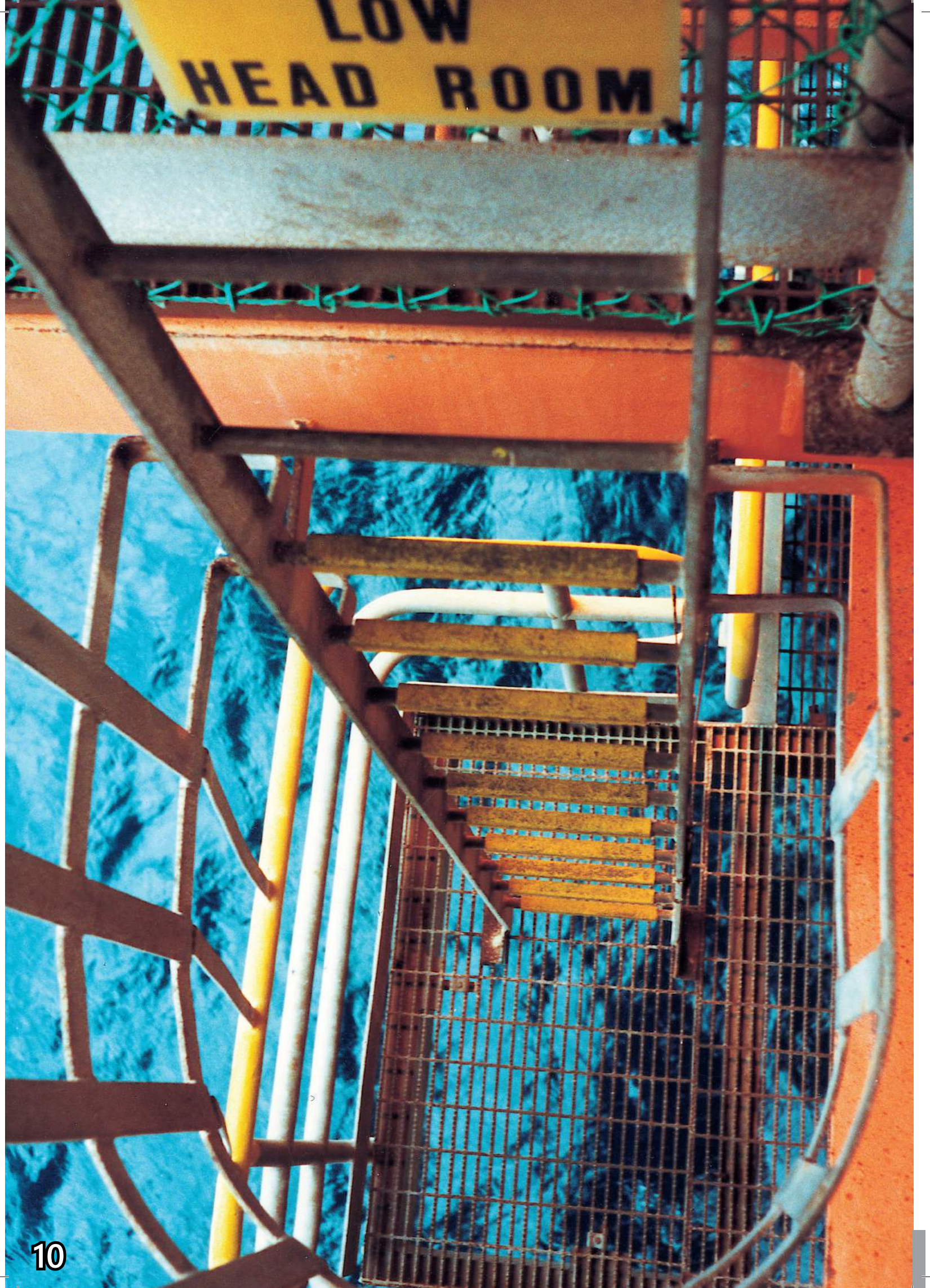
- A: 450 mm (17.7")
600 mm (23.6")
750 mm (29.5")
900 mm (35.4")
1200 mm (47.2")
- B: 80 mm (3.15")
130 mm (5.12")
180 mm (7.10")
220 mm (8.70")
- C: 20 mm (0.8")

Preis und Größen auf Anfrage

Standardabstufungen:

Commercial, Industrial, Offshore.

LOW
HEAD ROOM



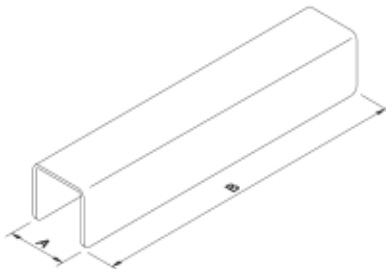
Vigil Ladder Rung Covers

Vigil Anti-Rutsch-Leitersprossenabdeckungen eliminieren die Gefahr des Verrutschens auf Leitern durch Vergrößerung und Schruppen der Sprossenoberfläche. Außerdem erhöhen sie den Reibungskoeffizienten und die Sichtbarkeit.

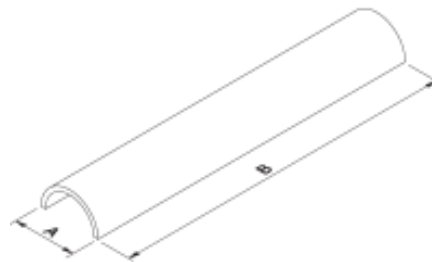
Verschiedene Witterungseinflüsse, Verschmutzungen und selbst viskose bzw. dickflüssige oder korrosive Flüssigkeiten haben keinen Einfluss auf die Rutschfestigkeit der Leitersprossenabdeckung oder die Lebensdauer des Elements.

Gehen Sie kein Risiko mit glatten Sprossen ein und lassen Sie dieses einzigartige Produkt einfach von unseren Mechanikern auftragen oder montieren Sie es selbst.

Hoek profiel



Rond profiel



Standard Abmessungen:

A: 20 mm (0.8")
25 mm (1.0")
30 mm (1.2")
35 mm (1.4")

B: 200 mm (7.9")
300 mm (11.8")
450 mm (17.7")

Preis und Größen auf Anfrage

Standardabstufung:

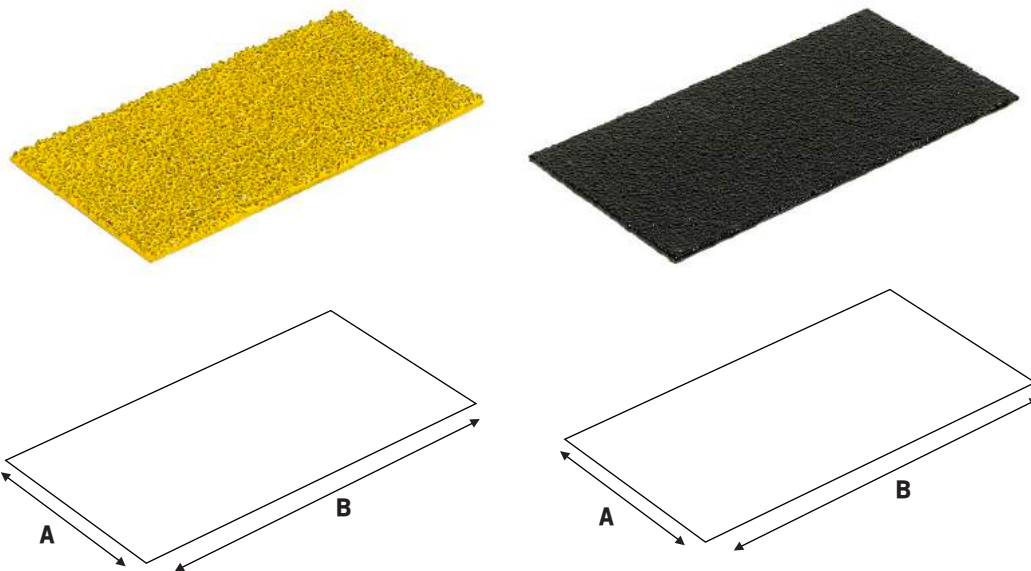
Leicht industriell



Vigil Metal Deck

Flache oder geneigte Flächen können so gefährlich sein wie Stufen. Schlechte Beleuchtung, Risse, Unebenheiten und das Vorhandensein von verschütteten Flüssigkeiten oder die Exposition gegenüber anderen Verunreinigungen erhöhen die Gefahr des Abrutschens, Fallens oder Stolperns erheblich, was zu Verletzungen und teurem Zeitverlust führt.

Vigil Metal Deck eliminiert die Gefahren von Stürzen, Rutschen und Stolpern. Es ist auch mechanisch gut belastbar (z. B. Gabelstaplerverkehr) und kann auf vielen Untergründen wie Beton, Gitterelementen und Riffelblech eingesetzt werden.



Standard Abmessungen:

A: 200 mm (7.9")
600 mm (23.6")

B: 450 mm (17.7")
600 mm (23.6")
750 mm (29.5")
900 mm (35.4")
1200 mm (47.2")

Preis und Größen auf Anfrage

Standardabstufungen:
Commercial, Industrial, Offshore



**ESCAPE
ROUTE**



**ESCAPE
ROUTE**

Vigil Deck Mark

Das Hinzufügen einer Deck Mark Deckmarkierung zu einem Anti-Rutsch-Element verleiht den Sicherheitseigenschaften von Vigil Anti-Rutsch eine zusätzliche Dimension. An jedem Arbeitsplatz, an dem eine schnelle und sichere Evakuierung des Personals Leben retten kann, ist Vigil Anti-Rutsch-Deck Mark unerlässlich.

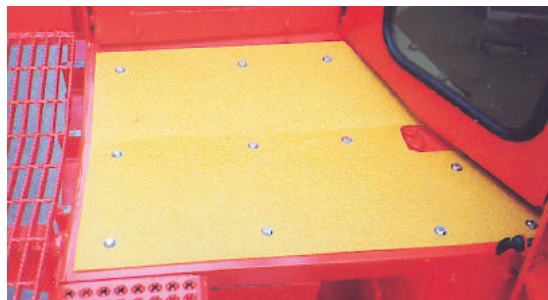
Jedes Vigil-Element kann mit einer Deckmarke versehen werden, die z. B. den Fluchtweg oder eine andere Nachricht in Buchstaben oder international erkennbaren Symbolen anzeigt. Das rutschfeste Element mit der Deckmarke wird genau dort platziert, wo eine flüchtende Person hinschaut: auf den Boden. Vielleicht der Vollständigkeit halber; die verwendeten Symbole oder Texte haben keinen Einfluss auf die Produkteigenschaften.

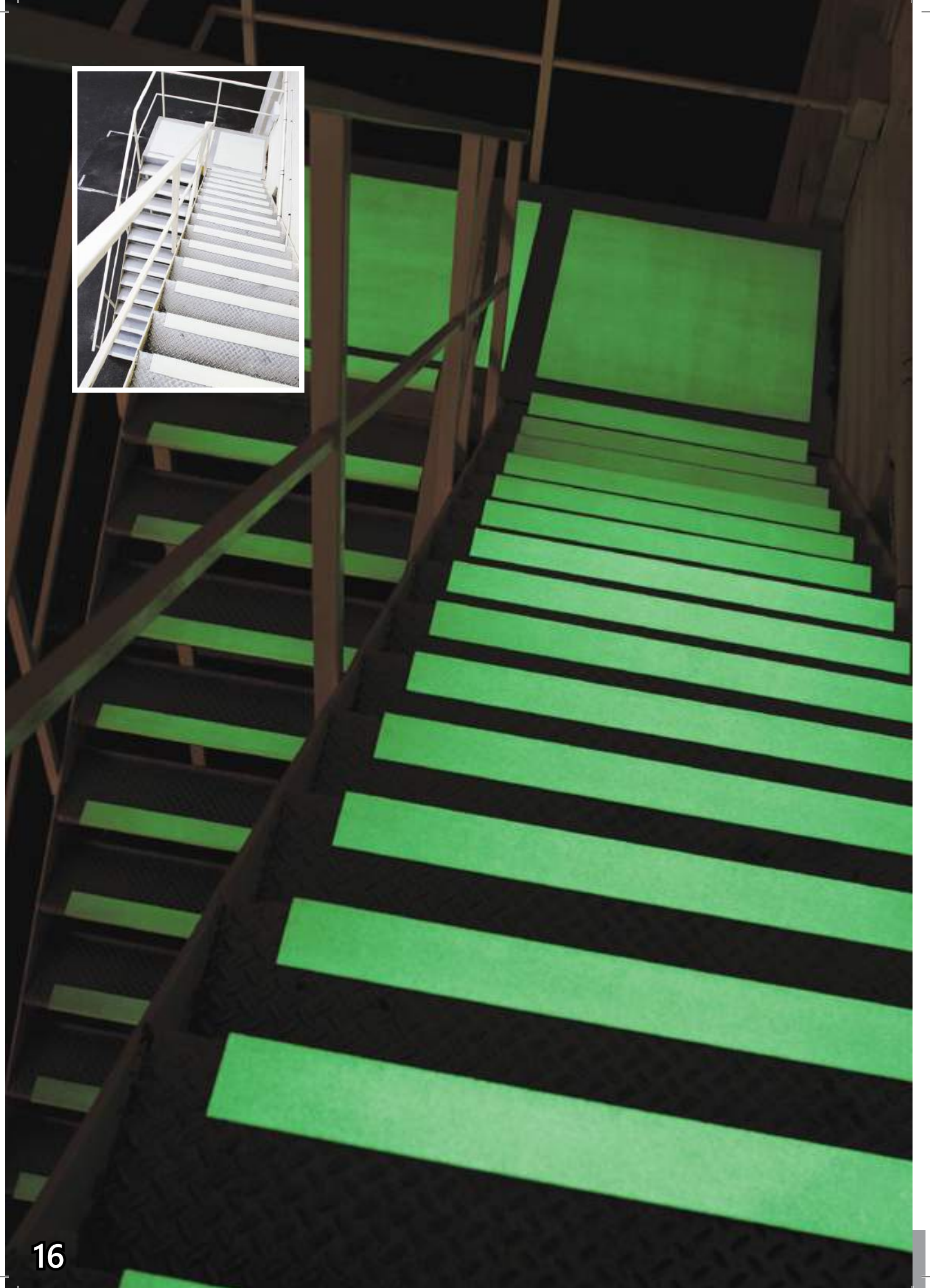
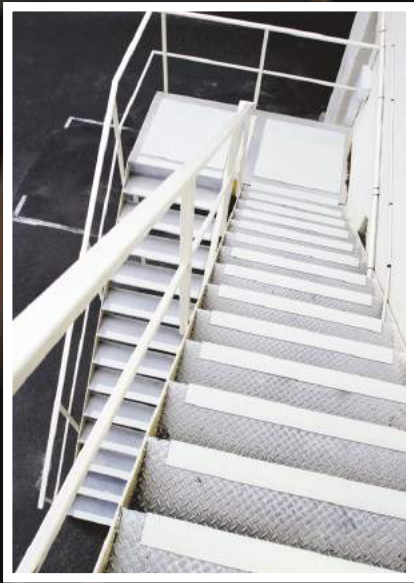


Vigil Vinyl Deck

Ein neuer Zement-, Beton- oder Vinylboden scheint sicher zu sein, kann aber genauso viel Schaden anrichten wie ein alter, abgenutzter Boden. Stellen Sie dann noch Wasser oder andere Flüssigkeiten darauf, nimmt die Gefahr drastisch zu.

Das Vinyldeck eignet sich besonders für sphärische/Lochlaufflächen (z. B. Tankwagen oder Silos) oder Flächen, die kaum mechanisch belastet werden. Einfaches und dauerhaftes Auftragen auf jede Oberfläche durch Kleben. Das Material lässt sich leicht zuschneiden und wird in der Industrie oder in Feuchträumen von Umkleieräumen oder Kantinen eingesetzt: es verfärbt sich nicht und reißt nicht ab.





Vigil Deck light

Deck Light ist eine Serie von rutschfesten Produkten, in die eine Photolumineszenz-Lage (Glow-in-the-Dark) integriert ist. Deck Light Elemente leuchten im Dunkeln oder wenn das Licht z. B. durch einen Stromausfall erlischt. In einer ansonsten völlig dunklen Umgebung leuchten die Elemente auf und bleiben lange sichtbar, so dass Deck Light Flucht- und Sichtwege mit permanenter Sicht und rutschfester Oberfläche schaffen kann. Fast alle Vigil Produkte sind in einer Deck Light Version erhältlich.

Deck Light ist das optimale Produkt, um zusätzliche Sicherheit bei Lichtausfall oder Rauchentwicklung in den Fluchtwegen zu schaffen.

- o Hergestellt aus hochwertigem Material
- o Nachleuchtzeit von 8-12 Stunden
- o Kein Strom, keine Akkus oder Batterien erforderlich
- o Einfache Befestigung mit Montagesatz oder Schrauben
- o Maßanfertigung möglich

Standard Abmessungen:

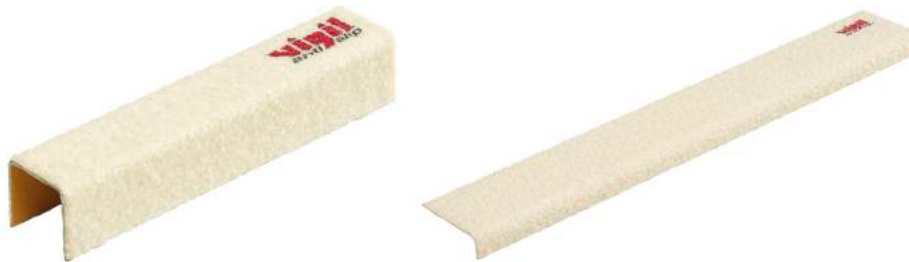
A: 200 mm (7.9")
600 mm (23.6")

B: 450 mm (17.7")
600 mm (23.6")
750 mm (29.5")
900 mm (35.4")
1200 mm (47.2")

Preis und Größen auf Anfrage

Standard Abstufung:

Commercial, Industrial, Offshore







Prüfergebnisse

Mechanische Belastbarkeit Höhe

Niveau KG-CM 1 2 3 4 5

Schicht 192 Riss- Nein Nein Nein Nein
Bildung

Mittel 196 Nein Riss- Nein Nein Riss-
Bildung Bildung

Hoch 200 Nein Riss- Nein Riss- Riss-
Bildung Bildung Bildung

Prüfverfahren ASTM D2794 - Ergebnis: 196 Kg cm

22 Peel Road
O'CONNOR WESTERN AUSTRALIA 6163
TELEPHONE: + 618 9337 9811
FACSIMILE: +618 314 1972
email: vigil@vigilantislip.com
website: www.vigilantislip.com

WARRANTY NO:
CUSTOMER:
ORDER NO:
DATE:

WARRANTY

Prism Pty Ltd (A.B.N.: 54 009 342 910) warrants all Premium Quality **Vigil Antislip** products purchased on the above Order Number and date, for a period of (10 years) from the date of invoice.

It is warranted that all materials and workmanship utilised in the manufacture of Premium Quality Vigil Antislip products are of the highest quality and further more that these products will be:

- Resistant to wear under normal use and conditions
- Resistant to degradation from surface exposure to solvents
- Resistant to corrosion provided that Colorbond Steel-backed products are not installed in splash zones
- Resistant to delamination through thermal expansion inequities
- Resistant to delamination through impact except for the immediate impact zone

If the **Vigil Antislip** product fail to comply with the Warranty, Prism Pty Ltd shall replace such products at no cost to the Distributor or Customer within a period of 4 weeks after official notification.

Prism Pty Ltd assumes no liability for damage to Vigil Antislip products cause by improper treatment or if the product has been subject to abuse or incorrect installation.

Only original Warranty Certificates can be used for claim purposes.

S.R. McCorkill
Managing Director

F.J. Hailstone
Q.A. Manager

Common Seal
PRISM
PTY LTD
ABN 54 009 342 910
Common Seal

Bleichwasser (NaOCl)	14%							
Schwefelsäure	10%							
Salpetersäure	30%							
Ameisensäure	10%							
Essigsäure	10%							
Milchsäure	5%							
Kraftstoff (Tetraethyl bleihaltiger Kraftstoff)	14%							
Toluol	14%							
Styrol	14%							
1.1.1-Trilorethan	14%							
Skydrol 500A (Hydraulisches Fahrzeug für Flugzeuge)	14%							
Testperiode in wochen		1	2	3	4	5	6	7
								8

Keine Verschlechterung Geringfügige Beeinträchtigung

Brennbarkeitsbestimmung von	Durchschnittlich
Zündzeit	5,78 min
Flammendiffusionszeit	0 s.
Integrierte Wärmeabgabe	71,1 kJ/m ²
Rauchentwicklung, log D	-0,8101
Optische Dichte D	0,1572/m

Brennbarkeit Bestimmung von	Ergebnis	index
Zündzeit	14	0 - 20
Flammenausbreitungsindex	0	0 - 10
Wärmeentwicklungsindex	2	0 - 10
Rauchentwicklungsindex	5	0 - 10

Bestimmung des Antirutschverhaltens Prüfverfahren ASTM D4518			
Bedingung	Ergebnis	Ergebnis	Ergebnis
Trocken	0,53	Commercial	R - 13
Nass	0,50	Industrial	R - 12
Öle	0,49	Offshore	R - 12
Öl nach Aufprall	0,41		

Bestimmung der Alterungsbeständigkeit Prüfverfahren ISO 20340:2003 / TÜV SÜD Prüfverfahren

ISO4628-2	Keine Blasenbildung	Rating 0 (S0)
ISO4628-3	Kein Rost	Rating Ri 0
ISO4628-4	Keine Rissbildung	Rating 0 (S0)
ISO4628-5	Keine Abblätterung	Rating 0 (S0)
ISO4628-6	Keine Pulverbildung	Rating 0
Korrosion	Keine Korrosion bei Kratzern auf dem Material.	
Hektortest	Impulskraft 3MPa.	

Bestimmung Meerwasserbeständigkeit Testmethode ISO 20340:2003 / TÜV SÜD Resultaten

ISO4628-2	Keine Blasenbildung	Rating 0 (S0)
ISO4628-3	Kein Rost	Rating Ri 0
ISO4628-4	Keine Rissbildung	Rating 0 (S0)
ISO4628-5	Keine Abblätterung	Rating 0 (S0)
ISO4628-6	Keine Pulverbildung	Rating 0
Korrosion	Weniger als 1 mm Korrosion beim Verkratzen des Materials.	
Hektortest	Impulskraft 3MPa.	

Bestimmung der Korrosions-beständigkeit Prüfverfahren ISO 15711 / TÜV SÜD Ergebnisse

Keine Anti-Rutsch-Beschichtung hat sich gelöst oder ist abgeplatzt und auf dem beschichteten Anti-Rutsch-Element kommt es zu keiner Blasenbildung. Das Ergebnis beweist, dass die Beschichtung auf dem kathodisch geschützten Element Ablösung und Schäden unter den beschriebenen Bedingungen widersteht

Umfangreiche technische Informationen sind auf Anfrage erhältlich.



Montage

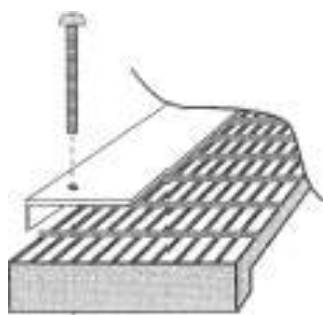
Montagehinweise

Die folgenden Richtlinien können angewendet werden, um ein Anti-Rutsch-Element so optimal wie möglich auf der gewünschten Oberfläche zu montieren. Sie basieren auf den meisten auftretenden Situationen/Substraten. Für abweichende Situationen/Substrate wenden Sie sich bitte an den Vertrieb.

Stair & bull nosings

Für Diffusor- oder Perforationstreppen muss ein Montageset verwendet werden, das aus einer Flachkopfschraube (M8x50 mm), einem Sitzstück (Mesh33) und einer selbstsichernden Mutter (M8) besteht. Dieses Montageset ist in verzinkter und rostfreier Ausführung erhältlich. Das Element muss mit einem Durchmesser von 9 mm vorgebohrt werden. Die Anzahl der Löcher hängt von den Abmessungen des Elements ab. Bei einem ebenen Betonuntergrund kann das Element auch mit dem SIKAflex 291 Klebeset montiert werden.

Sitzstück Mesh 33



Schneidschraube



Metal deck

Wenn der betreffende Ort nicht oder kaum mechanisch beansprucht wird, genügt die Verklebung mit einem Klebeset. In Situationen, die regelmäßig mechanischen Belastungen ausgesetzt sind, z. B. durch Gabelstapler oder anderen schweren Arbeitsverkehr, empfiehlt es sich, diese mit einer Senkschraube (M6) und Steckverbindung (Vorbohrdurchmesser 7 mm) zu montieren. Bei einem metallischen Untergrund (Stahl, Aluminium, Edelstahl, etc.) kann das rutschfeste Element mit Bohr-Nägeln (Vorbohrdurchmesser 4-5 mm) oder mit Selbstbohrern (M6) oder einer Senkschraube & Mutter (Vorbohrdurchmesser 7 mm) montiert werden.

Leitersprossenabdeckungen

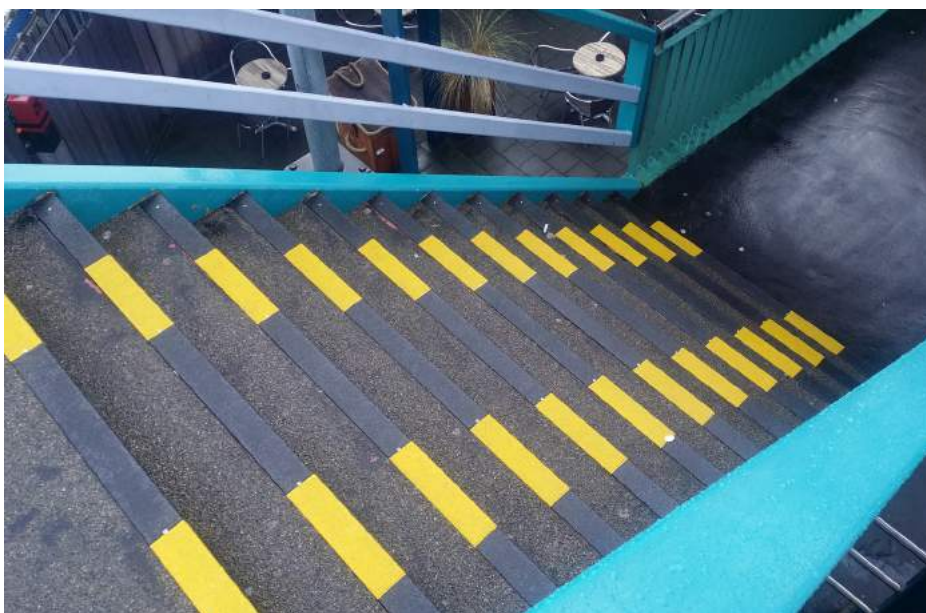
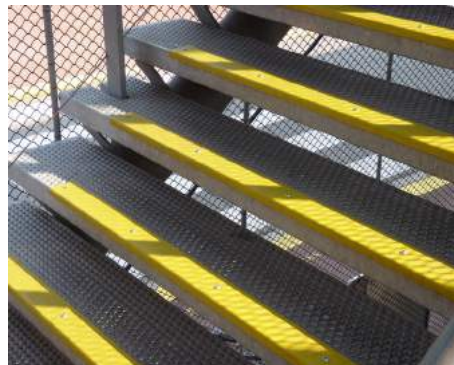
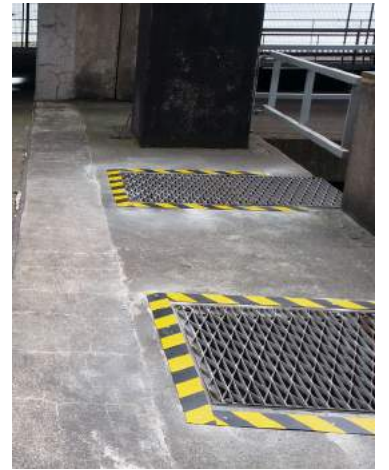
Die Verklebung mit dem SIKAflex 291A Klebeset ist ausreichend.

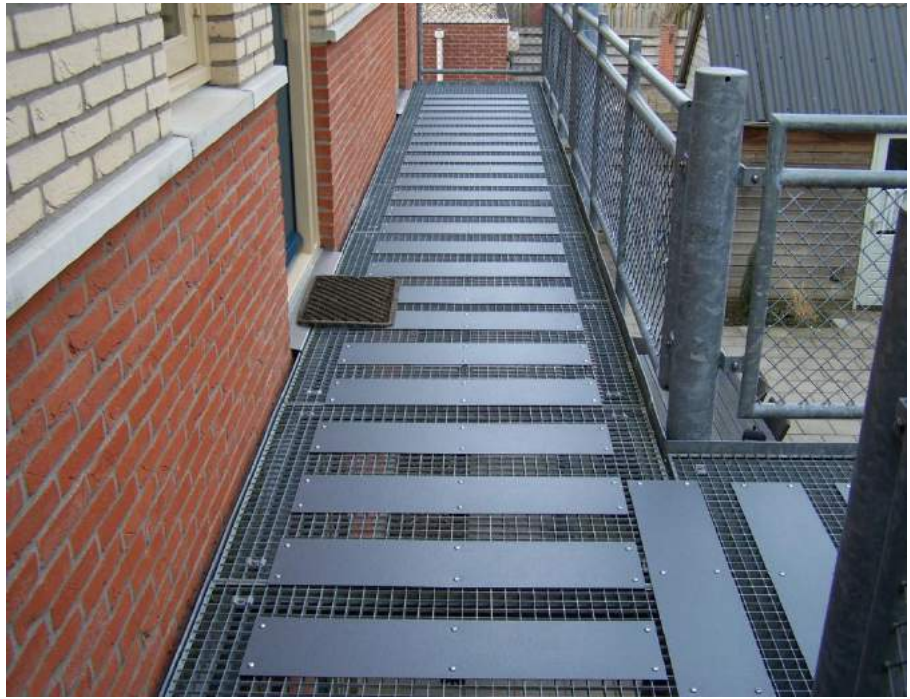
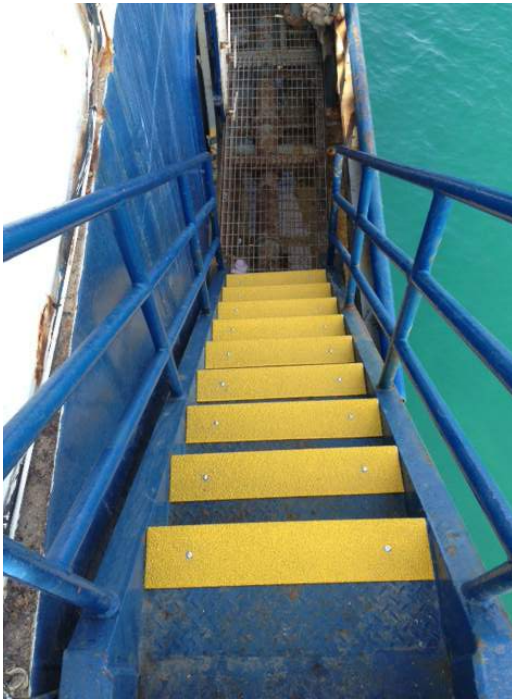
Vinyl deck

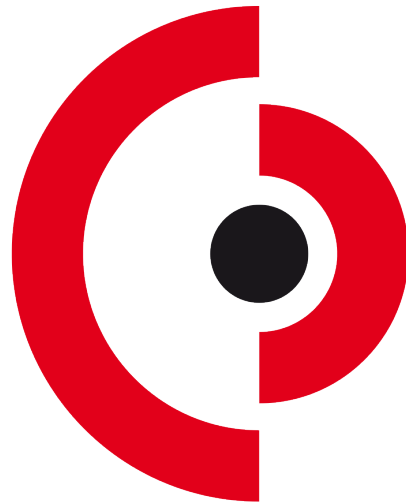
Bei geringer mechanischer Beanspruchung genügt es, die feste Oberfläche mit einem SIKAflex 291 Klebeset zu verkleben. Bei einer hohlen oder kugelförmigen Oberfläche wie einem Tankfahrzeug ist dies ebenso der Fall.

In manchen Fällen ist es ratsam, die mechanische Befestigung mit der Verwendung eines Spezialkebers oder Dichtstoffes zu kombinieren.

Referenzen







Haagh Protection bv

Dorpenbaan 8
5121 DG Rijen - Nederland
Tel: +31 (0)161 - 22 65 59
Fax: +31 (0)161 - 74 50 00
info@haagh-protection.com
www.haagh-protection.com

Voor meer informatie over het assortiment van Haag Protection kunt u contact met ons opnemen, per telefoon: +31 (0)161 22 65 59 of via e-mail: info@haagh-protection.com.

Haagh Protection hat sich auf eine Reihe sehr hochwertiger Produkten mit folgenden Gemeinsamkeiten spezialisiert: Sie alle dienen dazu, einen sicheren und angenehmen Arbeitsplatz schaffen.

Diese Broschüre vermittelt Ihnen einen Eindruck davon.

Ebenfalls in unserem Sortiment: VARIOGATE®

